

快訊 ▶ 黃子佼案為何可惡？她曝內幕：為滿足高級會員 14歲國二女被性侵228次 10:46

udn / 生活 / 生活新聞

## 打造高端精準醫療 嘉基正子造影中心全新升級

2025-03-26 13:12 聯合報 / 記者李宗祐 / 嘉義即時報導

+ 癌症



嘉基新正子造影中心啟用，由國內核醫權威醫師姚維仁，為病人提供最專業的診斷。記者李宗祐 / 攝影

分享 0 分享

有鑑於癌症長期位居全台十大死亡之首，嘉義基督教醫院斥資近億元打造全新的正子造影中心（PET /CT Imaging Center），並引進最新數位化正子斷層掃描造影設備，提升醫療診斷品質與精準度。兼具核醫、放射科專長醫師姚維仁表示，此項醫療設備更新與升級將有效提升癌症、神經疾病及心血管疾病的早期偵測與提供精準醫療服務，發揮關鍵作用。

嘉基斥資8千多萬元打造全新正子造影中心，引進全新數位化正子斷層造影設備，新中心的空間設計也充分考量病患需求，打造寬敞的候診區、獨立的掃描室，提供溫馨舒適就醫環境。數位化報告系統的導入，大幅縮短影像診斷時間，讓病患能更快獲得檢查結果，利於醫師制定治療計畫，提升醫療效率。

---

> 前往頁面



---

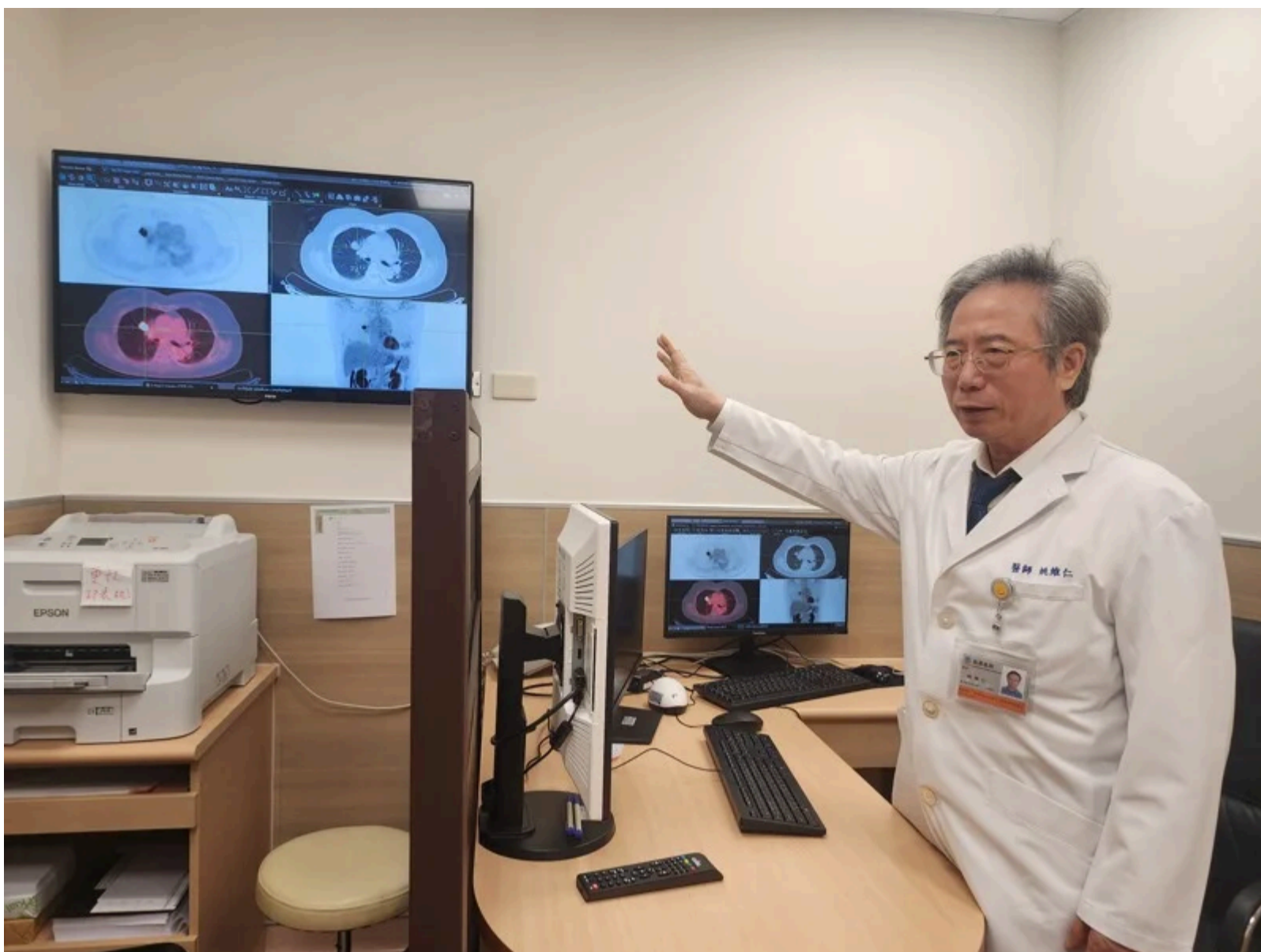
院長陳煒表示，全新正子造影中心邀請在核醫影像診斷領域的權威專家嘉基前院長姚維仁醫師，以正子掃描和超音波專長繼續在核子醫學科為民眾服務，中心由多位經驗豐富的核醫專科醫師、放射師、醫檢師與技術師組成專業醫療團隊，可提供病患獲得最專業的完整的影像診斷與個人化醫療建議。

醫師姚維仁表示，正子造影（Positron Emission Tomography，PET）是一種高端醫學影像技術，透過正電子放射性藥物偵測人體內的代謝活動，協助醫師掌握疾病進程。嘉基正子造影中心引進美國奇異公司（GE discovery）最先進的機種，具備安全無侵入性的全身掃描、高解析度、低輻射劑量及更快掃描速度等特色，不僅注射藥物量減半，就能夠提供更清晰的影像，幫助醫療團隊更早期、準確地發現疾病，提高診斷精確度，進而改善治療效果。

姚維仁擁有數十年核醫診斷經驗，曾在國際頂尖醫學機構從事研究與臨床工作，在癌症影像診斷、神經退化性疾病偵測及精準醫療領域享有盛譽。

姚維仁表示，隨著精準醫療時代的來臨，正子造影技術已成為癌症診斷與治療規劃的重要工具，嘉基全新正子造影中心的啟用，不僅能提供世界級的影像診斷服務，更將大幅提升癌症篩檢、腫瘤定位、治療監測的精準度，協助醫師評估治療效果，進一步提升病患的存活率與生活品質。此外，PET技術在失智症、阿茲海默症、帕金森氏症等神經退化性疾病的早期診斷中亦具有關鍵作用，能幫助患者及早發現問題，獲得適切的治療方案。

院長陳煒表示，新正子造影中心的啟用，不僅代表嘉基醫療影像技術的重大升級，更象徵著醫院邁向智慧醫療的新里程碑。將持續引進最先進的醫學影像技術，並結合頂尖專家的專業診斷能力，提供病患更精準、更高品質的診療服務。



醫師姚維仁表示，數位化報告系統導入，縮短影像診斷時間，病患更快獲得檢查結果，利於醫師制定治療計畫，提升醫療效率。記者李宗祐／攝影



嘉基新正子造影中心啟用，醫師姚維仁（左二）與醫療團隊。記者李宗祐／攝影



嘉基新正子造影中心啟用，提供最專業的診斷。記者李宗祐／攝影

癌症

醫學

醫師

► 肚子大到像懷孕？戒掉一個習慣，居然穿回S號！ PR

### 延伸閱讀



美味升級！「CAFE!N × 不二家」聯名登場，結合「日式風味」…



每一秒都是煎熬！《絕命終結站6：血脈》最新死法再升級 網…



鈇象（3293）買1送1沒了！專家解析法說4重點：不只賣遊戲、…



福和運動公園人車動線升級 本月起施工行經工區務必小心