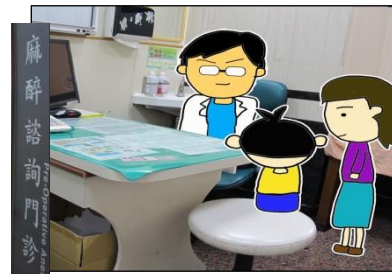


兒童手術全期照護須知

一、手術準備及麻醉評估

1.手術說明與麻醉諮詢：醫師手術說明與麻醉諮詢後，由法定代理人於前一天填妥手術同意書、麻醉同意書及手術說明書。



2.手術禁食時間：麻醉前必須空腹，以免麻醉時有噁心嘔吐，造成吸入性肺炎的危險。



進食攝取類別	最短禁食時間
流質飲食(水、無渣果汁、碳酸飲料、茶、黑咖啡)	2~4 小時
母乳	4~6 小時
嬰幼兒配方奶粉、鮮奶、輕食(土司和流質飲食)	6 小時

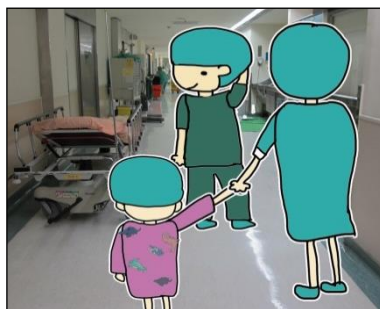
※圖表僅供參考，需以麻醉醫師之建議為主

二、手術前準備

1.核對基本資料：病人帶上姓名手圈，換上動物圖案手術衣。



2.進入手術房：必要時家長陪同由護理人員帶領一起進入手術房，麻醉醫師和麻醉護理師會教小朋友像吹氣球一樣深呼吸，等小朋友睡著後家長再出來。



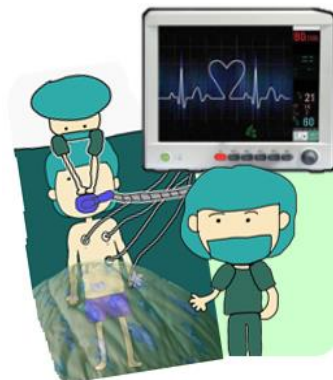
三、手術中過程與麻醉維持

- 小朋友身上會貼三個圓圓的心電圖傳導貼片，並裝置生理監視器導線，可以看到心跳和呼吸，以及氧氣濃度。
- 手術團隊會注意小朋友的隱私、保暖。

兒童手術全期照護須知

四、手術後送至麻醉恢復室觀察

1. 麻醉恢復清醒前，會使用生理監視器及氧氣，密切觀察及積極處置，以確認小朋友狀況穩定。
2. 適當的保暖與保護性約束，維護小朋友的舒適與安全。
3. 必要時會請家長進入，請您先穿隔離衣、帽子及更換專用鞋，陪伴在小朋友旁邊，醒來後若有哭鬧可以適時叫喚小朋友名字並安撫，以增加安全感。



五、術後傷口疼痛

會依醫囑給予止痛劑，可能會有噁心嘔吐的副作用。



六、術後照護

1. 手術後傷口，如有：紅、腫、熱、痛情形，請返院就醫。
2. 傷口是否能碰水洗澡，須依照醫師指示，避免感染。
3. 醫師如有開立藥物，請按時間服用。
4. 回家後可先少量喝開水，無噁心及嘔吐時再漸進式飲食；若住院病人回病房後，進食時間請與病房醫護人員確認。
5. 插管全身麻醉，可能會有：喉嚨痛、咳嗽、沙啞現象，屬正常，會自行復原。
6. 返家後或回病房 24 小時多休息，不宜跑跳及騎腳踏車，以免發生危險。



七、回診

如需要回診，醫師會預約下次回診時間。



兒童手術前衛教影片

參考資料

伍雁鈴、吳秋燕、張玉珠、劉 棻 (2022) . 手術室護理 . 華杏。

Gregor, A. S., Holger, S., & Helmar, B. C. (2021). Pain, nausea, vomiting, cold, ...the challenge of well-being in post-operative patients; *Intensive & Critical Care Nursing*, 66(10), 1-2. DOI:10.1016/j.iccn.2021.103090

院址：600 嘉義市忠孝路 539 號 網址：www.cych.org.tw 諮詢服務電話：05-2765041

麻醉恢復室：轉 5329 護理部 麻醉恢復室制訂／麻醉科協助審視／護理指導組審閱

編號 S021 修訂日期：2024 年 08 月 14 日